

Utvärdering

CHEFSUTBILDNING FÖR ARBETSLEDARE INOM FRITIDSSEKTORN

Skarpnäcks Folkhögskola 2007-2008

av Jens Eriksson



Skarpnäcks Folkhögskola
Horisontvägen 26
128 34 SKARPNÄCK
08- 683 18 30
www.skarpnack.fhsk.se

INNEHÅLL

1.	INLEDNING	s. 2
2.	SAMMANDRAG	s. 3
3.	KURSDELTAGARNAS BAKGRUND	s. 4
4.	UTBILDNINGEN SOM HELHET	s. 6
5.	UTBYTE AV UTBILDNINGEN	s. 10
6.	ARBETSSÄTTET	s. 13
7.	KURSLITTERATUR	s. 18
8.	DELTAGARGRUPP	s. 19
9.	KURSLEDNING	s. 20
10.	FÖRSLAG TILL FÖRBÄTTRINGAR	s. 22
	Appendix 1	Enkäten

1. INLEDNING

Den här utvärderingsrapporten handlar om chefsutbildningen för arbetsledare inom fritidssektorn som genomförts vid Skarpnäcks Folkhögskola. Chefsutbildningen riktar sig till yrkesverksamma arbetsledare inom olika typer av öppen fritidsverksamhet, exempelvis fritidsgårdar, ungdomens hus etc. Denna utbildningsomgång var den andra och utbildningen har skett under tre terminer med start september 2007. Utbildningen avslutades i december 2008. Ledningen utgjordes av Kenneth Westin och Märten Roosvall, båda lärare vid Fritidsledarutbildningen på Skarpnäcks Folkhögskola.

Utvärderingsuppdraget kommer från Skarpnäcks folkhögskola. Inriktning/teman för utvärderingen har undertecknad formulerat med värdefullt stöd från kursledningen. Samma utvärderingsenkät användes vid detta tillfälle som vid utvärderingen av den första utbildningsomgången (med undantag för några ändrade namn).

Utvärderingen utgörs av en enkätundersökning som genomfördes vid sista kurssammankomsten i december 2008. 18 kursdeltagare genomförde enkäten.

Skarpnäck 16 mars 2009

Jens Eriksson
Koordinator/forskningsledare och lärare
Skarpnäcks folkhögskola

2. SAMMANDRAG

- 16 av 18 deltagare anser att utbildningen som helhet är **mycket bra**.
- 11 deltagare anser att innehållet i utbildningen varit **mycket bra**. 7 deltagare att det har varit **bra**.
- 10 deltagare svarade att arbetsformerna har fungerat **bra**. 8 deltagare svarade att arbetsformerna fungerat **mycket bra**.
- En majoritet (13 st) anser att utbildningens nivå varit **lämplig** i förhållande till egen kunskap. 5 deltagare anser att den varit **hög**.
- 17 av 18 deltagare anser att det **stämmer precis** att utbildningen givit dem nya verktyg i deras arbete som chef.
- **Utbytet i deltagargruppen** har enligt deltagarna varit det bästa med utbildningen. Därefter följer **kursledarna** och **den egna utvecklingen**.
- **Samtalstekniker, kommunikation** och **uppskattande samtalskonst** tillhör de kunskaper från utbildningen som flest svarat att de kunnat omsätta i sin praktiska vardag.
- Deltagarna anser att **träffarnas diskussioner** har varit det mest värdefulla arbetssättet. Därefter följer **föreläsningarna** och **litteraturstudierna**. Det arbetssätt som ansågs minst värdefullt var **näthandledningen**.
- Det flest tar med sig från utbildningen i sitt fortsatta arbete som chef är **verktyg för ledarskap** följt av **självförtroende, trygghet som chef**.
- Det som flest (5 st) angav som utbildningens största svaghet var responsen på utförda arbetsuppgifter samt otydlighet kring arbetsuppgifter.

3. DELTAGARNAS BAKGRUND

Antal kvinnor/män

Tabell 1

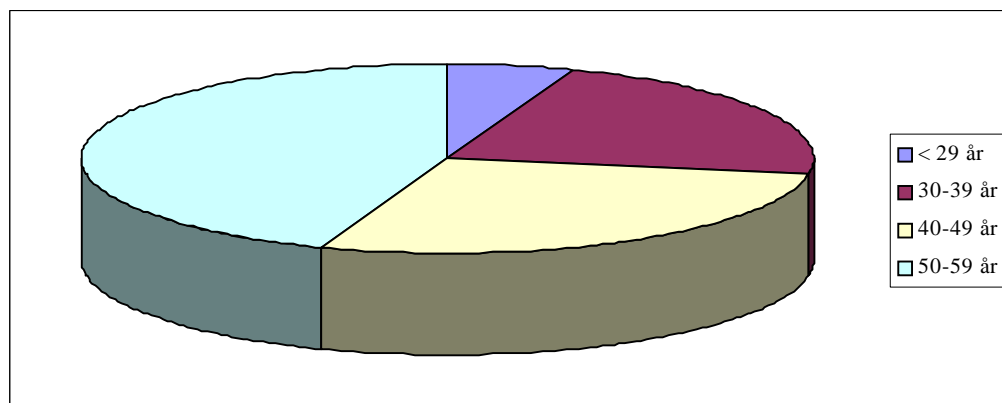
Kön	Antal
Kvinna	9
Man	8
Summa	17

1 observation(er) saknar värde i variabel
Totala antalet observationer är 18

9 deltagare är kvinnor och 8 deltagare är män.

Deltagarnas ålder

Diagram 1



Totala antalet observationer är 18

Flest deltagare är i åldern 50-59 år (8 st), därefter 40-49 år (5 st). Sedan följer 30-39 år (4 st). Endast en deltagare är under 29 år. Ingen av deltagarna är äldre än 60 år.

Yrkesverksamma år som chef/arbetsledare inom öppen fritidsverksamhet

I tabellen nedan redovisas deltagarnas yrkesverksamma år som chef/arbetsledare inom öppen fritidsverksamhet.

Tabell 2

Yrkesår som chef arbetsledare	Antal
< 1 år	0
1-2år	4
3-4 år	5
5-9 år	7
10 <	2
Summa	18

Totala antalet observationer är 18

De flesta deltagarna (12 st) har mellan 3 och 9 års yrkesverksamhet som chef/arbetsledare inom öppen fritidsverksamhet.

Annan ledarskaps-/chefsutbildning

Tabell 3

Har du genomgått någon annan ledarskaps-/chefsutbildning?	Antal
Nej	7
Ja	11
Summa	18

Totala antalet observationer är 18

11 deltagare har tidigare genomgått någon annan ledarskaps-/chefsutbildning. 7 deltagare har inte tidigare genomgått någon sådan utbildning.

Fritidsledarutbildning

Tabell 4

Har du genomgått fritidsledarutbildningen? (Ej stegkurs)	Antal
Nej	13
Ja	5
Summa	18

Totala antalet observationer är 18

De allra flesta (13 st) har inte genomgått fritidsledarutbildningen. 5 deltagare har genomgått fritidsledarutbildningen.

Annan utbildning för ledarskap i öppen fritidsverksamhet

Tabell 5

Har du genomgått någon annan form av utbildning för ledarskap i öppen fritidsverksamhet?	Antal
Nej	12
Ja	6
Summa	18

Totala antalet observationer är 18

I tabellen nedan har fritidsledarutbildning korsats med annan utbildning för ledarskap i öppen fritidsverksamhet.

Tabell 6

Fritidsledarutbildning	Annan utbildning för ledarskap i öppen fritidsverksamhet		Summa
	Nej	Ja	
Nej	8	5	13
Ja	4	1	5
Summa	12	6	18

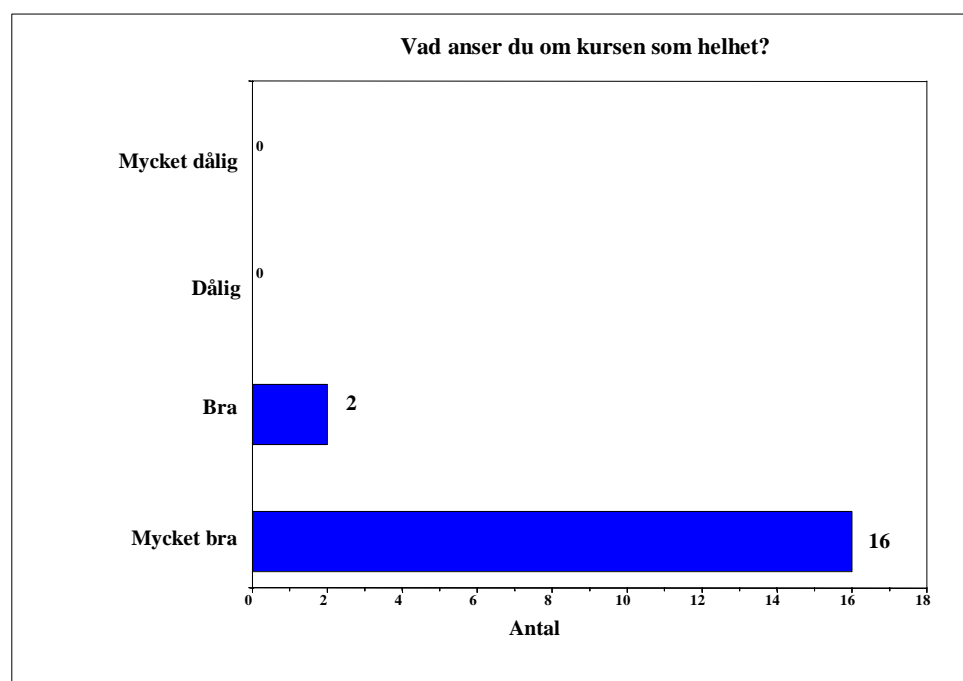
Totala antalet observationer är 18

Av de 13 deltagarna som inte har genomgått fritidsledarutbildningen så har 5 gått någon annan form av utbildning för ledarskap i öppen fritidsverksamhet. Av de 5 deltagarna som gått fritidsledarutbildningen har en deltagare gått någon annan utbildning för ledarskap i öppen fritidsverksamhet.

4. UTBILDNINGEN SOM HELHET

Deltagarnas åsikt om utbildningen som helhet

Diagram 2

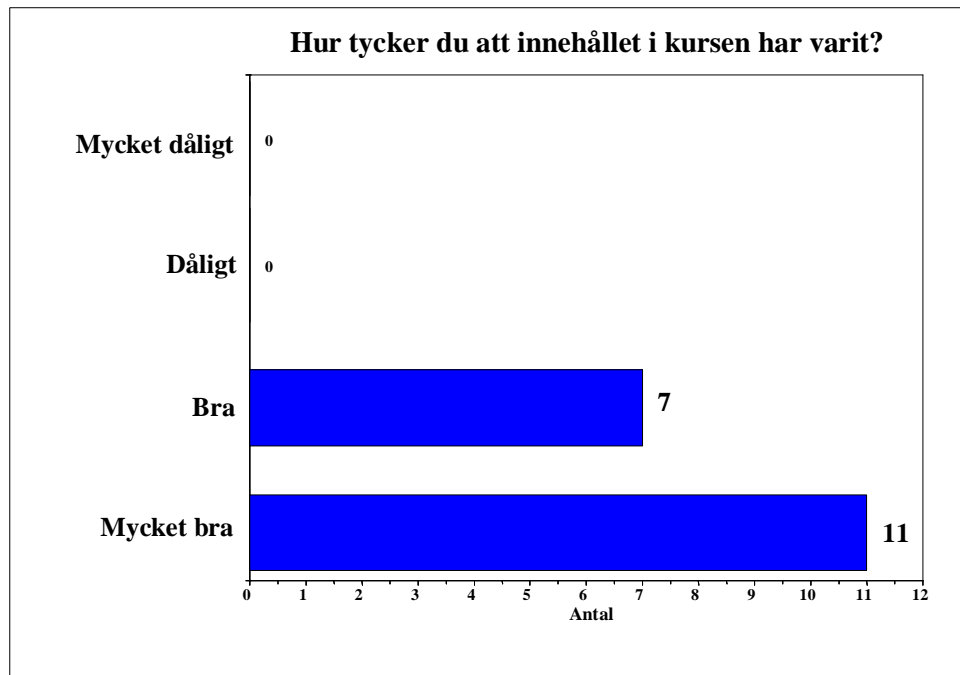


Totala antalet observationer är 18

16 deltagare anser att utbildningen som helhet är **mycket bra**. 2 deltagare anser att den är **bra**.

Kursinnehåll

Diagram 3

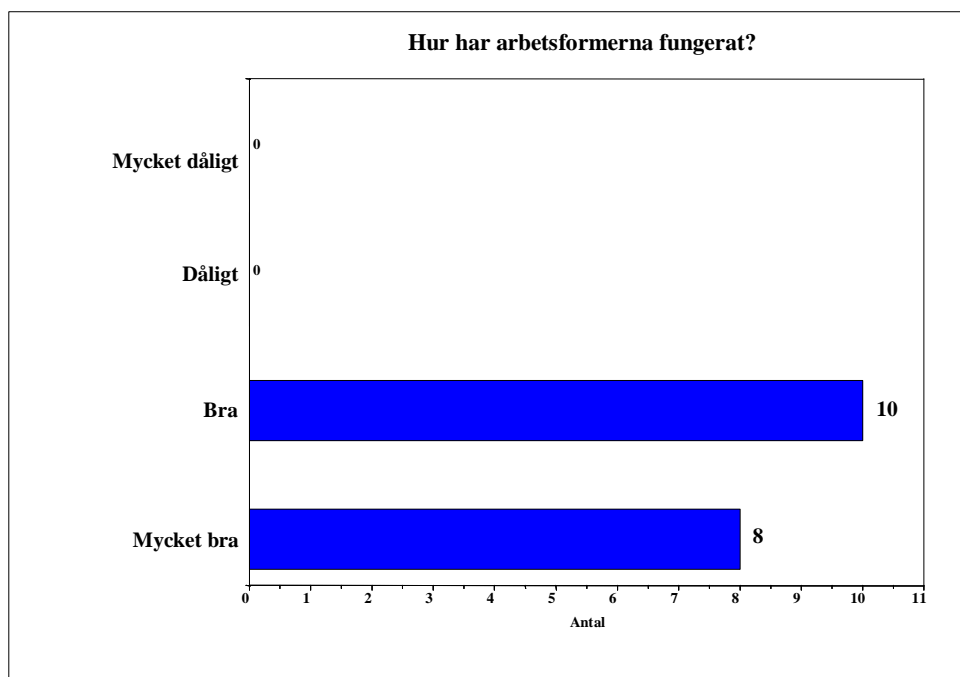


Totala antalet observationer är 18

11 deltagare anser att innehållet i kursen varit **mycket bra**. 7 deltagare att det har varit **bra**.

Arbetsformerna

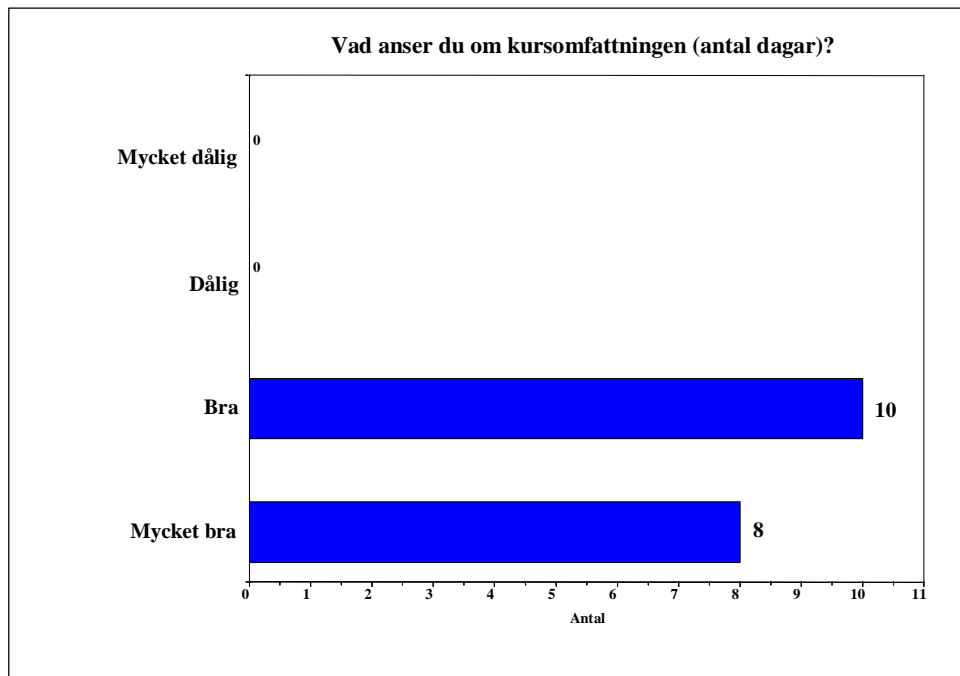
Diagram 4



10 deltagare svarade att arbetsformerna har fungerat **bra**. 8 deltagare svarade att arbetsformerna fungerat **mycket bra**.

Kursomfattningen

Diagram 5

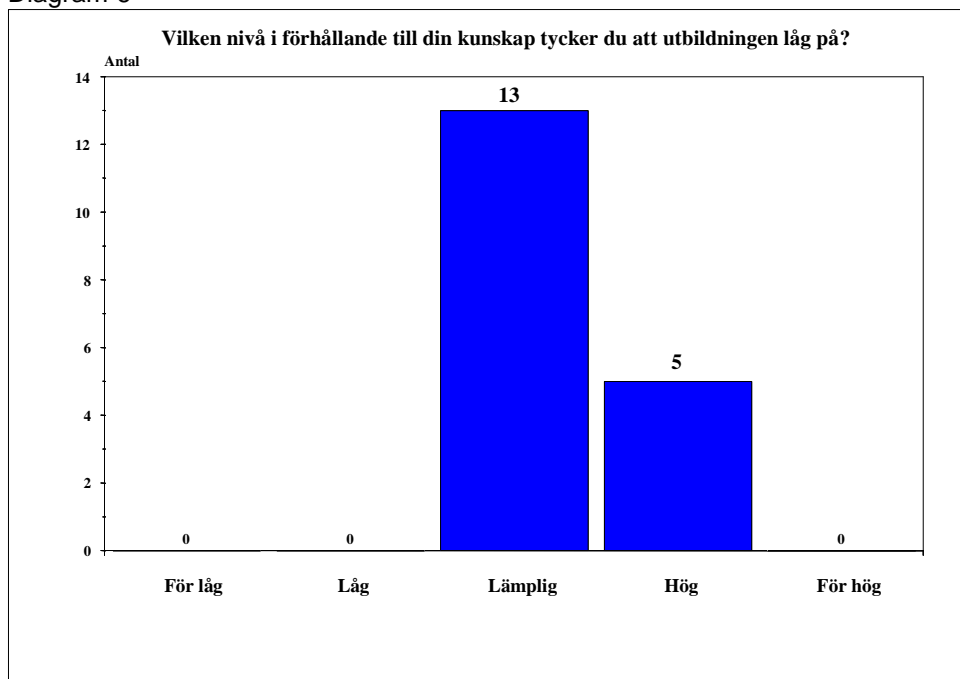


Totala antalet observationer är 18

10 deltagare anser att kursomfattningen (antal dagar) har varit **bra**. 8 deltagare anser att den har varit **mycket bra**.

Kunskapsnivå

Diagram 6



Totala antalet observationer är 18

En majoritet (13 st) anser att utbildningens nivå varit **lämplig** i förhållande till egen kunskap. 5 deltagare anser att den varit **hög**.

Det bästa med chefsutbildningen

Tabell 7

Vad har varit det <u>bästa</u> med chefsutbildningen?	Frekvens
Utbytet i deltagargruppen	7
Kursledarna Kenneth Westin och Mårten Roosvall	6
Den egna utvecklingen	4
Idéer, metoder, verktyg	2
Chefsutbildning för vår yrkeskår	2

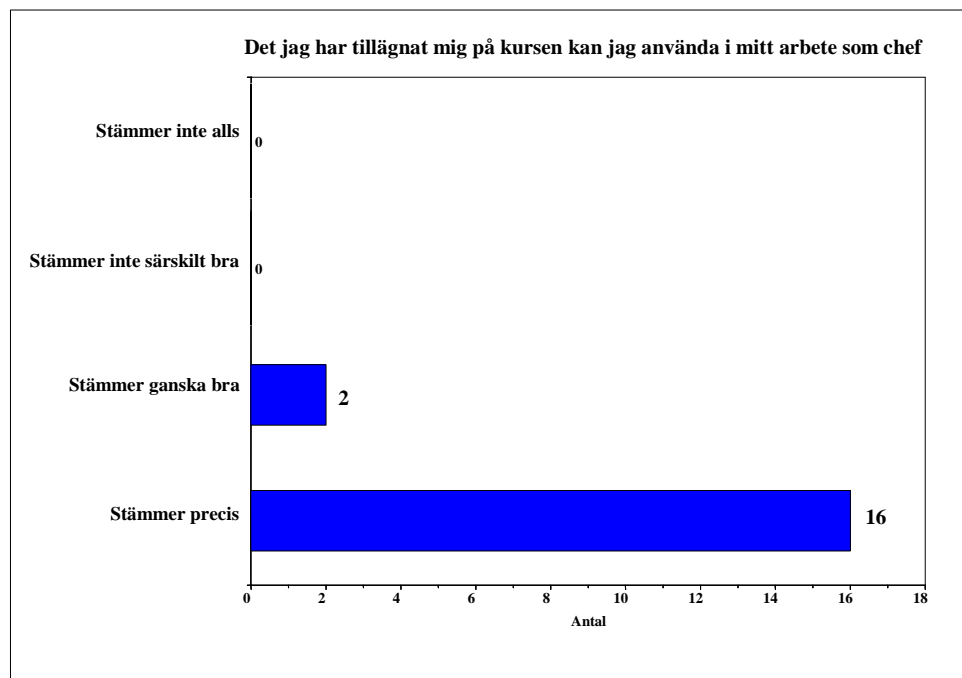
1 observation(er) saknar värde i variabel
Totala antalet observationer är 18

Utbytet i deltagargruppen har enligt deltagarna varit det bästa med kursen. Därefter följer **kursledarna** och **den egna utvecklingen**.

4. UTBYTE AV UTBILDNINGEN

Det jag har tillägnat mig på kursen kan jag använda i mitt arbete som chef

Diagram 7

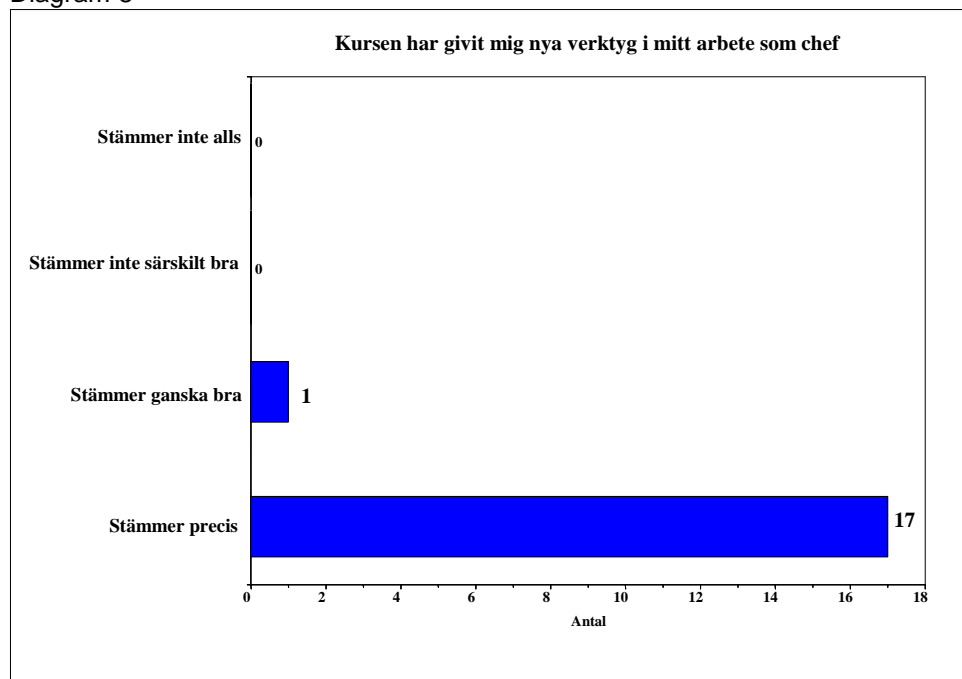


Totala antalet observationer är 18

16 deltagare har på påståendet ”det jag tillägnat mig på kursen kan jag använda i mitt arbete som chef” angett att det **stämmer precis** och 2 deltagare har angett att påståendet det **stämmer ganska bra**.

Kursen har givit mig nya verktyg i mitt arbete som chef

Diagram 8



Totala antalet observationer är 18

En absolut majoritet av deltagarna (17 st) anser att det **stämmer precis** att kursen givit dem nya verktyg i deras arbete som chef. 1 deltagare anser att det **stämmer ganska bra**.

Praktisk kunskap från utbildningen

Deltagarna fick svara på den öppna frågan ”Vilka kunskaper från kursen har du kunnat omsätta i din praktiska vardag?” Svaren har grupperats och redovisas nedan.

Tabell 8

Vilka kunskaper från kursen har du kunnat omsätta i din praktiska vardag?	Antal
Samtalstekniker, kommunikation, uppskattande samtalskonst	7
Klara mål och roller, dagen med Lena Börjesson	4
Tänker på ett nytt sätt nu	3
Konflikthanteringsmodellen	2
Praktiska metoder, modeller	2
Systemteori	1
Hela utbildningen	1
Problemlösning	1
Intelligent organisation, Triaden	1

Totala antalet observationer är 16

På frågan om vilka kunskaper från utbildningen som deltagarna har kunnat omsätta i sin praktiska vardag svarar flest **Samtalstekniker, kommunikation, uppskattande samtalskonst**. Därefter har flest angett **Klara mål och roller, dagen med Lena Börjesson**. Sedan följer **Tänker på ett nytt sätt nu**.

Några citat ur svaren:

- "Anders Engqvist förklaringar och beskrivningar har hjälpt mig att sätta ord på tankar" (IP 8).
- "Samtal av olika slag har blivit lättare" (IP 9).
- "Metoder från t.ex. Klara mål och roller" (IP 10).
- "Att vara mer tydlig och att se uppdraget tydligare" (IP 11).

Vad tar du med dig från kursen när det gäller ditt fortsatta arbete som chef?

Tabell 9

Vad tar du med dig från kursen när det gäller ditt fortsatta arbete som chef?	Frekvens
Verktyg för ledarskap <ul style="list-style-type: none">- Uppskattande samtalskonst- Kommunikation på arbetsplatsen- Lösningfokuserat arbetssätt- Systemteoretiskt tänkande	5
Självförtroende, trygghet som chef	3
Att se till att utvecklas kontinuerligt o därigenom verksamheten	2
Att vara tydlig som chef	2
Samtal av olika slag går lättare	1
Kommunikation o relation hur det är avgörande för arbetet	1
Tryggheten av nätverket, andra i samma situation	1
Övrigt	2

Totala antalet observationer är 17

På frågan "Vad tar du med dig från kursen när det gäller ditt fortsatta arbete som chef?" svarar flest **verktyg för ledarskap** följt av **självförtroende, trygghet som chef**. Vidare följer **Att se till att utvecklas kontinuerligt o därigenom verksamheten** och **att vara tydlig som chef**.

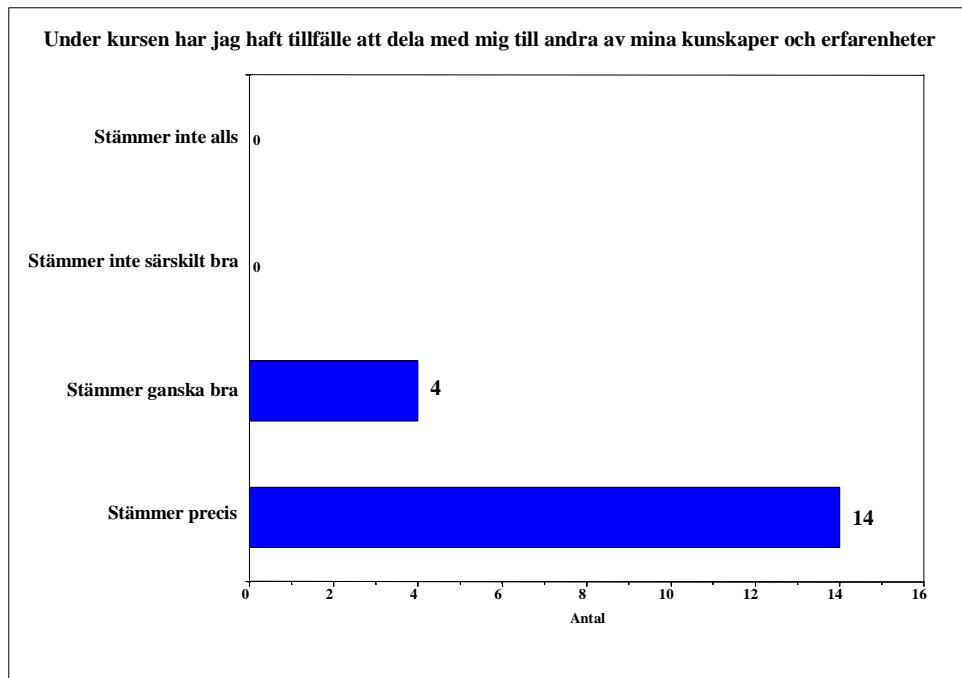
Några citat:

- "Uppskattande samtalskonst och Kommunikation på arbetsplatsen kommer ständigt att vara mina uppslagsverk" (IP 5).
- "Att vara en tydlig chef, som utvecklar personalgrupp samt verksamhet åt rätt håll med glädje" (IP 2).
- "Framförallt tror jag att Mårtens och Kenneths arbete runt systemteorin kommer att vara nära mig framöver" (IP 8).

5. ARBETSSÄTTET

Tillfälle att dela med mig till andra av mina kunskaper och erfarenheter

Diagram 9

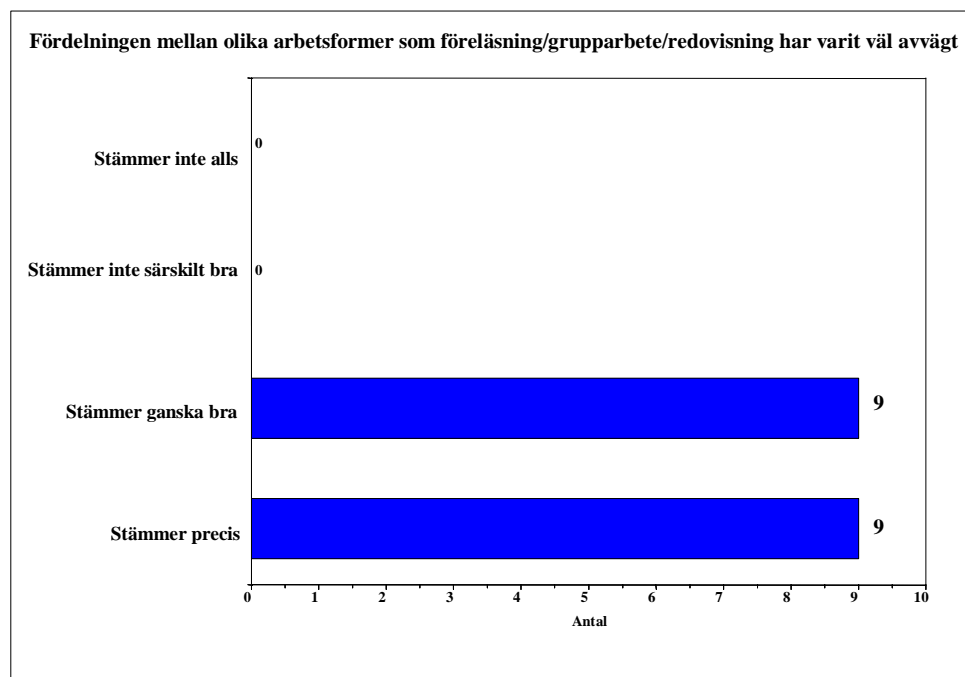


Totala antalet observationer är 18

14 deltagare anser att det **stämmer precis** att de under kursen har haft tillfälle att dela med sig till andra av sina erfarenheter och kunskaper. 4 deltagare svarar att det **stämmer ganska bra**.

Fördelningen mellan olika arbetsformer

Diagram 10



Totala antalet observationer är 18

Hälften av deltagarna anser att **det stämmer ganska bra** att fördelningen mellan olika arbetsformer som föreläsning/grupparbete/redovisning har varit väl avvägd. 7 deltagare anger att det **stämmer precis**.

Det mest värdefulla arbetssättet

Deltagarna fick på påståendet "Det mest värdefulla arbetssättet har varit..." ange **stämmer inte alls**, **stämmer inte särskilt bra**, **stämmer ganska bra** eller **stämmer precis**. Utifrån de angivna svaren har medelvärde räknats ut och utgör grunden för tabellen nedan.

Tabell 10

	Medelvärde	Antal observationer
Träffarnas diskussioner	3.6	18
Föreläsningarna	3.4	18
Litteraturstudierna	3.4	18
Övningarna	3.2	18
Personlig chefsutmaning	3.1	18
Näthandledningen	2.5	17

Deltagarna anser att **träffarnas diskussioner** har varit det mest värdefulla arbetssättet. Därefter följer **föreläsningarna** och **litteraturstudierna**. Det arbetssätt som ansågs minst värdefullt var **näthandledningen**.

Näthandledning

Tabell 11

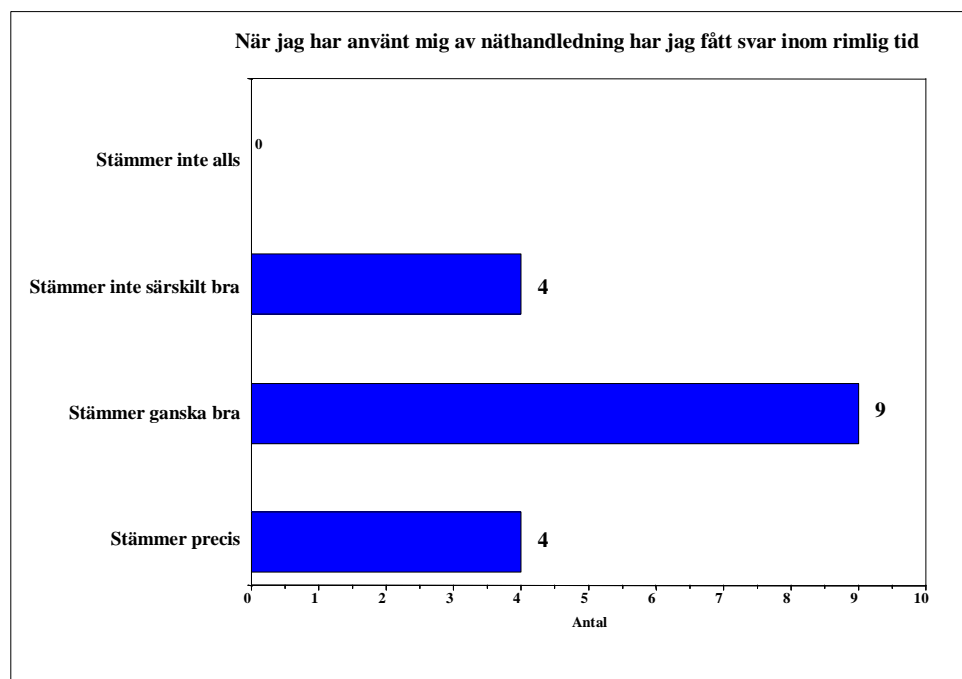
Jag har använt mig av näthandledning	Antal
Aldrig	1
1 ggr	6
Flera gånger	11
Summa	18

Totala antalet observationer är 18

11 deltagare har använt sig av näthandledning **flera gånger**. 6 deltagare har använt sig av näthandledning **vid ett tillfälle**. 1 deltagare använde aldrig näthandledning.

När jag har använt mig av näthandledning har jag fått svar inom rimlig tid

Diagram 11

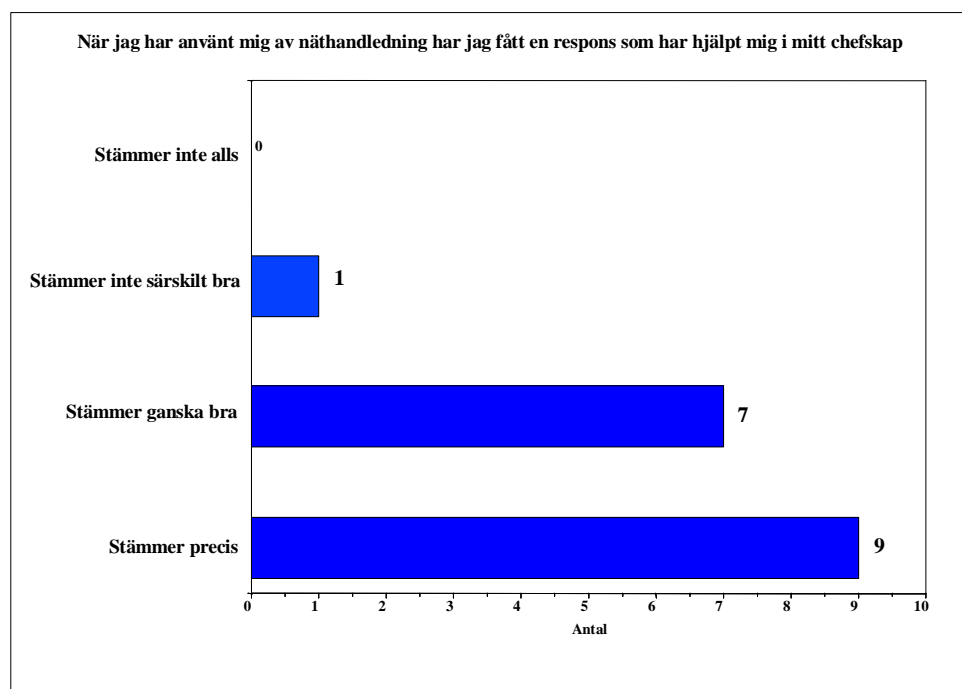


1 observation(er) saknar värde i variabel
Totala antalet observationer är 18

Nio (9) deltagare anser att det **stämmer ganska bra** att de vid näthandledning har fått svar inom rimlig tid, 4 deltagare anser att det **stämmer precis**. 4 deltagare anser att det inte stämmer särskilt bra att de fått svar inom rimlig tid.

När jag har använt mig av näthandledning har jag fått en respons som har hjälpt mig i mitt chefskap

Diagram 12



1 observation(er) saknar värde i variabel
Totala antalet observationer är 18

Nio (9) deltagare anser att det **stämmer precis** att de vid näthandledningen har fått respons som hjälpt dem i deras chefskap. 7 deltagare anser att det **stämmer ganska bra** och 1 deltagare att det **inte stämmer särskilt bra**.

Personlig chefsutmaning

Tabell 12

Hur var momentet "Personlig chefsutmaning"?	Antal
Mycket dåligt	0
Dåligt	0
Bra	11
Mycket bra	7
Summa	18

Totala antalet observationer är 18

11 deltagare anser att momentet Personlig chefsutmaning var **bra** och 7 deltagare anser att det var **mycket bra**.

Hur värderar du din egen insats under momentet ”Personlig chefsutmaning”?

Tabell 13

Värdering av egen insats	Antal
Mycket dålig	0
Dålig	3
Bra	14
Mycket bra	1
Summa	18

Totala antalet observationer är 18

14 deltagare värderar sin egen insats som **bra** under momentet Personlig chefsutmaning. 3 deltagare värderar sin egen insats som **dålig**.

Respons under momentet ”Personlig chefsutmaning”

Deltagarna fick in en öppen fråga svara på hur de upplevt den respons de fått under momentet ”Personlig chefsutmaning”. Svaren har kategoriserats och redovisas i tabellen nedan.

Tabell 14

	Frekvens
Bra, nöjd, värdefull	6
Sådär, varken bra eller dålig	2
Responsen tog för lång tid att få	2
Varit vägledande och tvingat mig att tänka till lite extra	1
Övrigt	3

2 observation(er) saknar värde i variabel

Totala antalet observationer är 18

Medverkande gästers framföranden

Tabell 15

Hur var de medverkande gästernas framföranden?							
	Medel- värde	Mycket dålig	Dålig	Bra	Mycket bra	Vet ej / ingen åsikt	Antalet obser- vationer
Lena Börjesson	4.0			1	15	1	17
Stefan Frohm	3.7			6	8	1	15
Freddie Lundqvist	3.5			8	8		16
Jan Forslund	3.5			10	6	1	17
Ulf Blomdahl	3.5		1	6	10		17
Kajsa Jungnelius	3.3			12	5		17

6. KURSLITTERATUR

Tabell 16

Kurslitteraturen har varit en viktig komponent i utbildningen	Antal
Stämmer precis	15
Stämmer ganska bra	3
Stämmer inte alls	0
Stämmer inte särskilt bra	0
Summa	18

Totala antalet observationer är 18

Alla 18 deltagare anger att det **stämmer precis** eller **ganska bra** att kurslitteraturen har varit en viktig komponent i utbildningen.

Värdering av kurslitteraturen

Deltagarna fick på frågan ”Hur var kurslitteraturen?” ange **mycket dålig**, **dålig**, **bra** eller **bycket bra**. Utifrån svaren har medelvärdet räknats ut och utgör grunden för tabellen nedan.

Tabell 17

Den mest uppskattade kurslitteraturen	Medel- värde	Antal observa- tioner
<i>Kommunikation på arbetsplatsen</i>	3.8	18
<i>Klara mål och roller</i>	3.6	17
<i>Det är aldrig försent att få en lycklig barndom</i>	3.4	18
<i>Uppskattande samtalskonst</i>	3.4	18
<i>De elva sammansvurna</i>	3.3	18

Kommunikation på arbetsplatsen var den högst värderade litteraturen, 15 deltagare ansåg den vara **mycket bra** och 3 deltagaren ansåg den vara **bra**. Därefter följer *Klara mål och roller*, *Det är aldrig försent att få en lycklig barndom* och *Uppskattande samtalskonst*.

Lägst betyg fick *De elva sammansvurna* som 12 deltagare ansåg vara **bra** och 6 deltagare **mycket bra**.

Kurslitteraturens svårighetsgrad

Tabell 18

Dina åsikter om kurslitteraturens svårighetsgrad	Antal
Lämplig	11
Svår	3
Lätt	2
Mycket lätt	0
För svår	0

2 observation(er) saknar värde i variabel
Totala antalet observationer är 18

11 deltagare anser att kurslitteraturens svårighetsgrad är **lämplig**. Tre deltagare anser att litteraturen är **svår** och två deltagare anser att den är **lätt**.

7. DELTAGARGRUPP

Kommunikationen inom deltagargruppen

Tabell 19

Kommunikationen inom deltagargruppen har fungerat...	Antal
Mycket dåligt	0
Dåligt	0
Bra	10
Mycket bra	8
Summa	18

Totala antalet observationer är 18

10 deltagare anger att kommunikationen inom deltagargruppen har fungerat **bra**. 8 deltagare anser att kommunikationen har fungerat **mycket bra**.

Deltagargruppens ambitionsnivå

Hur har deltagargruppens ambitionsnivå varit?

Tabell 20

Deltagarnas ambitionsnivå har varit...	Antal
Mycket dålig	0
Dålig	0
Bra	10
Mycket bra	8
Summa	18

Totala antalet observationer är 18

10 deltagare av 18 anser att deltagargruppens ambitionsnivå har varit **bra**. 8 deltagare anser att den har varit **mycket bra**

Deltagargruppens sammansättning

Hur var deltagargruppens sammansättning?

Deltagargruppens sammansättning var...	Antal
Mycket dålig	0
Dålig	1
Bra	10
Mycket bra	7
Summa	18

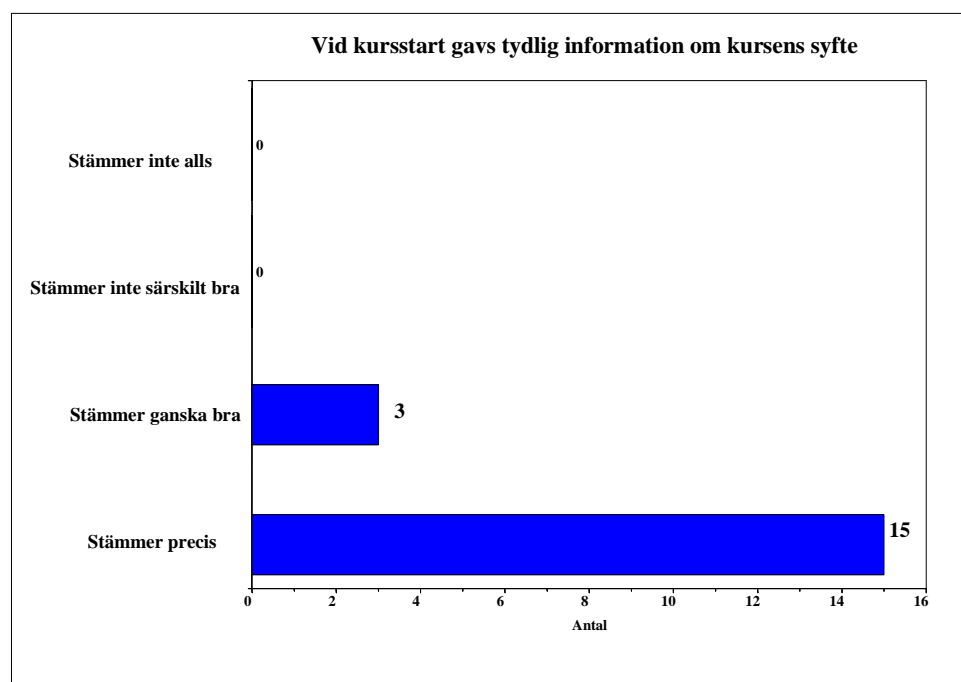
Totala antalet observationer är 18

10 deltagare, anser att deltagargruppens sammansättning har varit **bra**. 7 deltagare anser att den har varit **mycket bra**. En deltagare anser att deltagargruppens sammansättning har varit **dålig**.

8. KURSLEDNING

Information om kursens syfte

Diagram 13

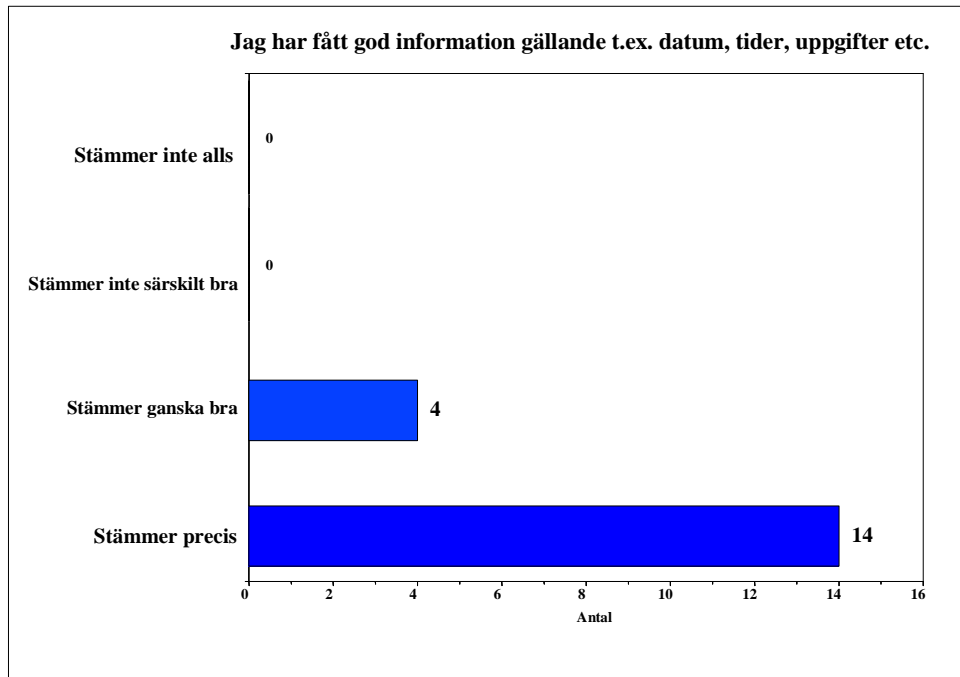


Totala antalet observationer är 18

15 deltagare svarar **stämmer precis** på frågan om de vid kursstart gavs tydlig information om kursens syfte. 3 deltagare svarar att det **stämmer ganska bra**.

Information gällande t.ex. datum, tider, uppgifter etc.

Diagram 14

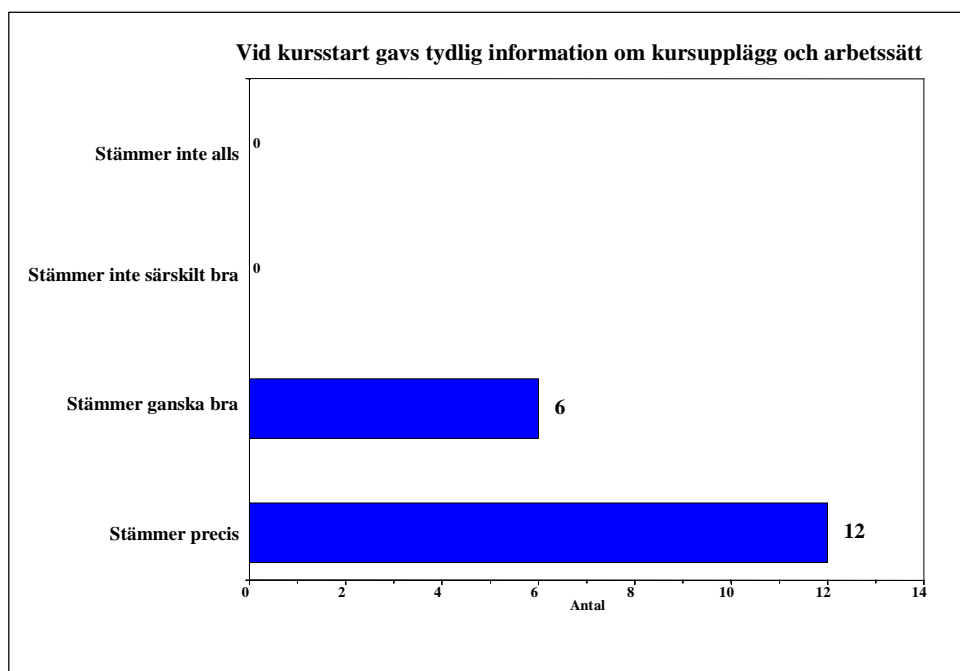


Totala antalet observationer är 18

14 deltagare svarar att det **stämmer precis** på frågan om de fått god information gällande t.ex. datum, tider, uppgifter etc. 4 deltagare svarar att det **stämmer ganska bra**.

Information om kursupplägg och arbetssätt

Diagram 15



Totala antalet observationer är 18

12 deltagare svarar att det **stämmer precis** att de vid kursstart gavs tydlig information om kursupplägg och arbetssätt och 6 deltagare svarar att det **stämmer ganska bra**.

9. FÖRSLAG TILL FÖRBÄTTRINGAR

Var det något tema i kursen som borde ges mer / mindre tid?

	Antal
Inget svar, vet ej	10
Mer tid	8
Engqvist	
Olika driftsformer	
Samtal om svåra samtal	
Kommunikation på arbetsplatsen	
Chefsutmaningen	
Klara mål och roller	
Mindre tid	1
Ordbajseri från deltagare	

Totala antalet observationer är 18

Finns det något tema/moment som du saknat i utbildningen?

De allra flesta svarar att de inte saknat något moment/tema i utbildningen. De få saker som kom fram var; *"förtroendefullt samarbete", dokumentation – upplägg, tydligare kring kopplingen mellan att jag som chef påverkar hur fritidsledarna möter våra ungdomar, mer om svåra chefsfrågor och arbetsrätten.*

Hur skulle chefsutbildningen kunna utvecklas?

Hur skulle chefsutbildningen kunna utvecklas?	Frekvens
Längre utbildning	2
Mer övningar	1
Att den borde finnas på fler orter i landet	1
Mer diskussioner kring Engqvist	1
Personlig feedback från kursdeltagarna	1
Gruppsammansättning utifrån chefsmandat	1
Rollspel om svåra samtal	1
Gruppsamtal om "det svåra/obehagliga"	1
Chefsutmaningen kunde läggas upp på annat sätt	1
Mer personlig coachning från kursledningen	1
Vet ej	1
Fler case att träna på	1
Tydligare kring uppgifter och redovisning	1
Avslutning på internat istället för stel middag	1

6 observation(er) saknar värde i variabel

Totala antalet observationer är 18

Vad bör kursledningen tänka på nästa gång de arrangerar en liknande utbildning?

Vad bör kursledningen tänka på nästa gång de arrangerar en liknande utbildning? (T.ex. innehåll, form)	Frekvens
- vara tydligare med uppgifter, och redovisningsform	2
- mer gruppdiskussioner, rollspel	2
- James W Tamm & Ronald J. Luyet	1
- Inte lägga så mkt läxor i slutet av 3:e terminen, utan hämta hem det vi läst i början	1
- Avsluta med internat	1
- Ge feedback på uppgifter	1
- Att inte ha så många uppgifter till sista gången	1
- tätare kontakt via mejl	1
- Bra lokaler, bra stolar	1
- trycka lite mer på konflikthantering i arbetet	1
- mer diskussioner kring Engqvist	1

6 observation(er) saknar värde i variabel
Totala antalet observationer är 18

Utbildningens största svaghet

Vad var utbildningens <u>största svaghet</u> ?	Frekvens
Responsen på utförda uppgifter	3
Otydlighet kring hur uppgifterna skulle utföras	2
Att den inte fortsätter i samma grupp, för kort	2
Inget	2
Informationen om vad som gäller inför kursen	1
Repetition av begreppen under kursen önskvärt	1
Att den var lite lång	1
Att inte Engqvist togs upp fler tillfällen	1
Övrigt	1

2 observationer saknar värde i variabel
Totala antalet observationer är 18

På frågan om vad som var kursens största svaghet svarade flest (5) responser på utförda arbetsuppgifter och otydlighet kring arbetsuppgifter.

Största utmaningarna som chef

Vilka är de största utmaningarna för dig som chef?	Frekvens
Tydlighet - att bli ännu tydligare med mina avsikter - tydlig struktur för personal och brukare - bli tydligare - tydlig "triad"	6
Vara chef - att våga vara chef - att bli en så bra chef som möjligt - våga ställa krav	3
Leda mot mål - att leda gruppen åt samma mål - Att få gruppen att jobba åt samma håll	3
Samtal - samtalets svåra frågor - svåra samtal	1
Konflikthantering	1
Kommunicera och få feedback	1
Omsätta allt jag lärt mig till mitt eget	2
Skapa trygghet och glädje i jobbet	1

2 observation(er) saknar värde i variabel
 Totala antalet observationer är 18

Enkät chefsutbildning Skarpnäcks Folkhögskola
--

Information:

De svar som du anger ska utgå från din upplevelse och dina egna tankar kring chefsutbildningen.

Dina svar markerar du med ett **X** eller så skriver du ditt svar. Om raderna inte räcker till är du välkommen att skriva på baksidan av papperen. Vi ber dig att besvara alla frågor så noggrant som möjligt.

Du besvarar frågorna anonymt och ska inte skriva ditt namn på enkäten. Enkätsvaren behandlas anonymt, ingen vet vad just du svarat. Den/de som delar ut enkäten lägger de ifyllda enkäterna i kuvert som försluts.

Du är välkommen att ställa frågor om något är oklart!

Tack för Din medverkan!

Jens Eriksson
073-670 15 15
jens.eriksson@folkbildning.net

A. BAKGRUND

1. **Kön:** Kvinna Man

2. **Ålder:**

<29 år	30-39 år	40-49 år	50-59 år	60< år
<input type="checkbox"/>	<input type="checkbox"/>	<input type="checkbox"/>	<input type="checkbox"/>	<input type="checkbox"/>

3. **Hur många års yrkesverksamhet har Du som chef/arbetsledare inom öppen fritidsverksamhet?**

_____ år.

4. **Har du genomgått någon annan ledarskaps-/chefsutbildning?**

Nej Ja

Om du har svarat ja, vilken/vilka?	Omfattning?

5. **Har du genomgått fritidsledarutbildningen? (Ej stegkurs)**

Nej Ja

6. **Har du genomgått någon annan form av utbildning för ledarskap i öppen fritidsverksamhet?**

Nej Ja

Om du har svarat ja, vilken/vilka?	Omfattning?

B. KURSLEDNING**7. Ta ställning till påståendena**

	Stämmer inte alls	Stämmer inte särskilt bra	Stämmer ganska bra	Stämmer precis
Vid kursstart gavs tydlig information om kursens syfte	<input type="checkbox"/>	<input type="checkbox"/>	<input type="checkbox"/>	<input type="checkbox"/>
Jag har fått god information gällande t.ex. datum, tider, uppgifter etc.	<input type="checkbox"/>	<input type="checkbox"/>	<input type="checkbox"/>	<input type="checkbox"/>
Vid kursstart gavs tydlig information om kursupplägg och arbetssätt	<input type="checkbox"/>	<input type="checkbox"/>	<input type="checkbox"/>	<input type="checkbox"/>

Kommentarer: _____

8. Vad vill du förmedla till Mårten Roosvall?

9. Vad vill du förmedla till Kenneth Westin?

C. ARBETSSÄTTET PÅ KURSEN**10. Ta ställning till påståendena**

	Stämmer inte alls	Stämmer inte särskilt bra	Stämmer ganska bra	Stämmer precis
Under kursen har jag haft tillfälle att dela med mig till andra av mina kunskaper och erfarenheter	<input type="checkbox"/>	<input type="checkbox"/>	<input type="checkbox"/>	<input type="checkbox"/>
Fördelningen mellan olika arbetsformer som föreläsning/ grupparbete/redovisning har varit väl avvägt	<input type="checkbox"/>	<input type="checkbox"/>	<input type="checkbox"/>	<input type="checkbox"/>

Kommentarer: _____

11. De mest värdefulla arbetssättet har varit:

	Stämmer inte alls	Stämmer inte särskilt bra	Stämmer ganska bra	Stämmer precis
Träffarnas diskussioner	<input type="checkbox"/>	<input type="checkbox"/>	<input type="checkbox"/>	<input type="checkbox"/>
Övningarna	<input type="checkbox"/>	<input type="checkbox"/>	<input type="checkbox"/>	<input type="checkbox"/>
Föreläsningarna	<input type="checkbox"/>	<input type="checkbox"/>	<input type="checkbox"/>	<input type="checkbox"/>
Litteraturstudierna	<input type="checkbox"/>	<input type="checkbox"/>	<input type="checkbox"/>	<input type="checkbox"/>
Näthandledningen	<input type="checkbox"/>	<input type="checkbox"/>	<input type="checkbox"/>	<input type="checkbox"/>
Personlig chefsutmaning	<input type="checkbox"/>	<input type="checkbox"/>	<input type="checkbox"/>	<input type="checkbox"/>

12. a) Jag har använt mig av näthandledning:

Aldrig	1 ggr	Flera gånger
<input type="checkbox"/>	<input type="checkbox"/>	<input type="checkbox"/>

b) När jag har använt mig av näthandledning har jag...

	Stämmer inte alls	Stämmer inte särskilt bra	Stämmer ganska bra	Stämmer precis
...fått svar inom rimlig tid.	<input type="checkbox"/>	<input type="checkbox"/>	<input type="checkbox"/>	<input type="checkbox"/>
...fått en respons som har hjälpt mig i mitt chefskap.	<input type="checkbox"/>	<input type="checkbox"/>	<input type="checkbox"/>	<input type="checkbox"/>

Kommentarer: _____

- | | Mycket dålig/t | Dålig/t | Bra | Mycket bra |
|--|--------------------------|--------------------------|--------------------------|--------------------------|
| 13. Hur var momentet Personlig chefsutmaning? | <input type="checkbox"/> | <input type="checkbox"/> | <input type="checkbox"/> | <input type="checkbox"/> |
| 14. Hur värderar du din egen insats under momentet Personlig chefsutmaning? | <input type="checkbox"/> | <input type="checkbox"/> | <input type="checkbox"/> | <input type="checkbox"/> |
| 15. Hur har du upplevt den respons du fått under momentet Personlig chefsutmaning? | | | | |

D. LITTERATUR

16. Kurslitteraturen har varit en viktig komponent i utbildningen

Stämmer inte alls	Stämmer inte särskilt bra	Stämmer ganska bra	Stämmer precis
<input type="checkbox"/>	<input type="checkbox"/>	<input type="checkbox"/>	<input type="checkbox"/>

17. Hur var kurslitteraturen?

	Mycket dålig	Dålig	Bra	Mycket bra
<i>De elva sammansvurna</i>	<input type="checkbox"/>	<input type="checkbox"/>	<input type="checkbox"/>	<input type="checkbox"/>
<i>Kommunikation på arbetsplatsen</i>	<input type="checkbox"/>	<input type="checkbox"/>	<input type="checkbox"/>	<input type="checkbox"/>
<i>Det är aldrig försent att få en lycklig barndom</i>	<input type="checkbox"/>	<input type="checkbox"/>	<input type="checkbox"/>	<input type="checkbox"/>
<i>Klara mål och roller</i>	<input type="checkbox"/>	<input type="checkbox"/>	<input type="checkbox"/>	<input type="checkbox"/>
<i>Uppskattande samtalskonst</i>	<input type="checkbox"/>	<input type="checkbox"/>	<input type="checkbox"/>	<input type="checkbox"/>

18. Dina åsikter om kurslitteraturens svårighetsgrad

För svår	Svår	Lämplig	Lätt	Mycket lätt
<input type="checkbox"/>	<input type="checkbox"/>	<input type="checkbox"/>	<input type="checkbox"/>	<input type="checkbox"/>

Kommentarer: _____

E. ÄMNEN

19. Var det något tema i kursen som borde ges mer / mindre tid?

F. DELTAGARGRUPP

		Mycket dålig/t	Dålig/t	Bra	Mycket bra
20.	Hur har kommunikationen inom deltagargruppen fungerat?	<input type="checkbox"/>	<input type="checkbox"/>	<input type="checkbox"/>	<input type="checkbox"/>
21.	Hur har deltagargruppens ambitionsnivå varit?	<input type="checkbox"/>	<input type="checkbox"/>	<input type="checkbox"/>	<input type="checkbox"/>
22.	Hur var deltagargruppens sammansättning?	<input type="checkbox"/>	<input type="checkbox"/>	<input type="checkbox"/>	<input type="checkbox"/>

Kommentarer: _____

G. UTBYTE AV KURSEN

23. Det jag har tillägnat mig på kursen kan jag använda i mitt arbete som chef

Stämmer inte alls	Stämmer inte särskilt bra	Stämmer ganska bra	Stämmer precis
<input type="checkbox"/>	<input type="checkbox"/>	<input type="checkbox"/>	<input type="checkbox"/>

24. Kursen har givit mig nya verktyg i mitt arbete som chef

Stämmer inte alls	Stämmer inte särskilt bra	Stämmer ganska bra	Stämmer precis
<input type="checkbox"/>	<input type="checkbox"/>	<input type="checkbox"/>	<input type="checkbox"/>

25. Vilka kunskaper från kursen har du kunnat omsätta i din praktiska vardag

26. Vad tar du med dig från kursen när det gäller ditt fortsatta arbete som chef?

H. FÖRVÄNTNINGAR

27. Mina förväntningar på kursen överrensstämde med vad jag var med om

Stämmer inte alls	Stämmer inte särskilt bra	Stämmer ganska bra	Stämmer precis
<input type="checkbox"/>	<input type="checkbox"/>	<input type="checkbox"/>	<input type="checkbox"/>

28. Vilka är, enligt dig, de största utmaningarna för dig som chef?

I. FRAMFÖRANDE

29. Hur var de medverkande gästernas framföranden?

	Mycket dålig	Dålig	Bra	Mycket bra	Vet ej/ ingen åsikt
Ulf Blomdahl	<input type="checkbox"/>	<input type="checkbox"/>	<input type="checkbox"/>	<input type="checkbox"/>	<input type="checkbox"/>
Lena Börjesson	<input type="checkbox"/>	<input type="checkbox"/>	<input type="checkbox"/>	<input type="checkbox"/>	<input type="checkbox"/>
Kajsa Jungnelius	<input type="checkbox"/>	<input type="checkbox"/>	<input type="checkbox"/>	<input type="checkbox"/>	<input type="checkbox"/>
Jan Forslund	<input type="checkbox"/>	<input type="checkbox"/>	<input type="checkbox"/>	<input type="checkbox"/>	<input type="checkbox"/>
Stefan Frohm	<input type="checkbox"/>	<input type="checkbox"/>	<input type="checkbox"/>	<input type="checkbox"/>	<input type="checkbox"/>
Freddie Lundqvist	<input type="checkbox"/>	<input type="checkbox"/>	<input type="checkbox"/>	<input type="checkbox"/>	<input type="checkbox"/>

Kommentarer: _____

J. HELHET

- | | | Mycket
dålig/t | Dålig/t | Bra | Mycket
bra |
|-----|--|--------------------------|--------------------------|--------------------------|--------------------------|
| 30. | Vad anser du om kursen som helhet? | <input type="checkbox"/> | <input type="checkbox"/> | <input type="checkbox"/> | <input type="checkbox"/> |
| 31. | Hur tycker du att innehållet i kursen har varit? | <input type="checkbox"/> | <input type="checkbox"/> | <input type="checkbox"/> | <input type="checkbox"/> |
| 32. | Hur har arbetsformerna fungerat? | <input type="checkbox"/> | <input type="checkbox"/> | <input type="checkbox"/> | <input type="checkbox"/> |
| 33. | Vad anser du om kursomfattningen (antal dagar)? | <input type="checkbox"/> | <input type="checkbox"/> | <input type="checkbox"/> | <input type="checkbox"/> |

Kommentarer: _____

34. Vilken nivå i förhållande till din kunskap tycker du att utbildningen låg på?

För låg	Låg	Lämplig	Hög	För hög
<input type="checkbox"/>	<input type="checkbox"/>	<input type="checkbox"/>	<input type="checkbox"/>	<input type="checkbox"/>

35. Hur värderar du din egen insats under kursen?

Tagit till mig _____
från andra _____

Bidragit själv _____
i diskussioner _____
och grupper _____

K. FÖRSLAG PÅ FÖRBÄTTRINGAR

36. Finns det något tema/moment som du saknat i utbildningen?

37. Hur skulle chefsutbildningen kunna utvecklas?

38. Vad bör kursledningen tänka på nästa gång de arrangerar en liknande utbildning? (T.ex. innehåll, form)

L. AVSLUTNINGSVIS

39. Vad har varit det bästa med chefsutbildningen?

40. Vad var utbildningens största svaghet?

Tack för Din medverkan!